



地域医療連携・
産業保健連携の
ための情報誌

みんみん

2017
特別編
春号

光トポグラフィ検査を 始めます。

油山病院（福岡市早良区
野芥）は、本年4月より光トポ
グラフィ検査を始めます。使用
するのは、この分野で最も実績
をもつ株式会社日立製作所の
機器です。

光トポグラフィ検査とは、

承認を受けた先進医療技術
平成21年4月に厚生労働省
から承認を受けた先進医療技
術です。

脳活動状態の変化を測定

光トポグラフィ装置は、前頭葉
や側頭葉における脳活動状態
の変化を測定し、リアルタイム
に画像化します。

安全な検査

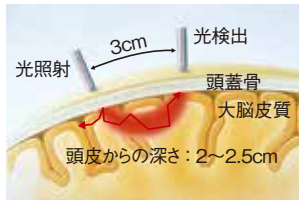
近赤外線を利用した検査で、
電気や磁気を利用していない
ため、ほとんど副作用がない安
全な検査です。検査の所要時
間は15分程度です。

確定診断の補助

反応パターンの違いで、健常、

うつ病、双極性障害（躁うつ病）、
統合失調症に分類されます。臨
床診断における確定診断を補
助することが可能です。

※当院は先進医療技術の基準病院で
はありませんが、同様の検査を行
う事はできます。



脳活動に伴う大脳皮質内の
血中ヘモグロビン濃度変化を計測します。
(提供：日立製作所)

精神科医や産業医の 先生方、ご活用ください。

昨今複雑化する精神疾患
の状況のなか、診断が難しい
患者さんが少なくはありません。
精神科の先生方の練熟し
た問診による診療に加えて、こ
の検査をご活用いただくこと
により正確な診断結果が得ら
れるものと思います。また、産
業医の先生方にも重要な情報
となり得ます。

精神科の先進医療

～うつ病の見える化～

光トポグラフィ検査

福岡県内初！



(提供：日立製作所 ETG-4000機器)

うつ病、双極性障害（躁うつ病）、
統合失調症等における
医師の確定診断を補助。

患者さんやご家族の 病気治療への理解が進む。

患者さんの身体への負担が
極めて少ない検査で、しかも
検査結果を視覚的に確認で
きることは、患者さん自身や
ご家族の病気への理解が得や
すく、治療への協力的な姿勢
が増します。

検査・早期発見は、 企業の「健康経営」に役立つ。

現在うつ病を含む気分障
害の患者数は約112万
人で20年前の約2.6倍以上。
いうまでもなく働き盛りの
人口の心の病は、企業の生
産性・競争力に大きく影響
します。従来の問診中心の
精神科医療に抵抗がある人
も、客観的に病気を判断で
きる検査を受けることに抵
抗感が薄らぎます。精神科
医療のハードルが下がること
は、予防や早期発見に重点
をおいた「健康経営」に繋
がっていきます。

光トポグラフィ検査 毎週火・木曜日の午後（4月よりスタート）

費用 5,410円 [光トポグラフィ検査＋心理検査含む]
(医療費の自己負担費用3割の方の場合)



予約制 TEL 092-871-2282(直通)

※ご紹介の医療機関主治医の先生には検査結果をお送りいたします。(無料)



TOPICS

精神科・内科 油山病院

復職支援(リワーク)プログラムのご紹介

うつ病リワーク研究会
正会員医療機関

2010年4月に開設した当院リワークプログラムは、うつ病やうつ状態で休職中の方々のための職場復帰をめざし専門的な治療・援助を受けるためのプログラムです。他の精神科・心療内科へ通院中の方も、主治医を変更せずにご参加いただくことができます。

○このような方のご利用に最適です。

- ・うつ病やうつ状態のために現在休職している方
- ・1年以内の復職、就労をめざしている方
- ・原則週3回以上のプログラム参加ができる方
(週5回のご利用も可能です)

○職場担当者との情報共有

毎月1回のマンスリーレポート(リワーク活動報告書)や自己評価シート、スタッフ評価表などの情報を、復職可否の判断に関わる職場側担当者の方と共有します。

回復状況に合わせた復職スケジュール(一般的なケース)

基礎となる体調の調整
開始～1ヶ月程度

復職準備段階
2ヶ月目～5ヶ月目

職場との調整
6ヶ月目

復職・再就職達成率

81.8%

復職後の勤務継続率(半年後)

82.9%

調査期間:2010年4月～2016年12月



※うつ病リワークプログラムの様子は油山病院ホームページでご覧いただけます。

精神科・内科 油山病院

精神障害者の就労を積極的にサポート ハローワークと、就労支援モデル事業の協定を提携

2018年4月から精神障害者が法定雇用率の算定基礎の対象に追加されることになりました。当院では精神障害者の就労をより良くサポートしていくために、2016年5月にハローワークとの間で就労支援モデル事業の協定を結んでいます。

当院デイケアにおいて就労支援プログラムを終了あるいは参加中で就労の意思のあるメンバー(デイケア利用の精神障害者の方々)に対して就労の実現を目指していきます。就労支援対象の方には、ハローワークと当院が協力してご本人をサポートする「支援チーム」が設置され、就労の準備から職場定着までフォローしていきます。



協会社 西日本メディカルサービス(株)

「健康経営」を応援します。 研修講師、カウンセラーの派遣をご活用ください。

油山病院では協会社の西日本メディカルサービス株式会社と提携して、臨床心理士や精神保健福祉士、社会保険労務士などの専門職を講師派遣することが可能です。

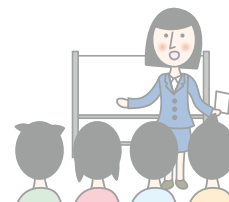
※詳しくは、油山病院ホームページ「職場のメンタルヘルス対策」をご覧ください。

○メンタルヘルス研修・セミナーへの講師派遣

(経営者層対象、管理監督者対象、
一般従業員対象、新入職員対象、
安全大会・衛生講話など)

○カウンセラーの派遣

短期集中的な派遣も可能です。



精神科・内科
油山病院

〒814-0171 福岡市早良区野芥5-6-37

TEL 092-871-2261

FAX 092-863-2641

油山病院

検索

医療法人湊江堂 広報誌 第29号

2017年4月発行

発行・編集/医療法人湊江堂

〒814-0171 福岡市早良区野芥5丁目6番37号

TEL092-871-2261(代表)

FAX092-863-2641

minkodo-cc@aburayama-hospital.com

http://www.minkodo.com

企画・デザイン/有限会社ジェイズファクトリー

〒810-0074 福岡市中央区大手門1-9-8-2F

TEL 092-725-7261

FAX 092-725-7262

www.j-fac.com